

Опросный лист для изготовления системы контроля параметров бурения и ремонта скважин СКПБ ДЭЛ-150

Наименование предприятия:

Наименование установки:


Грузоподъемность установки: Тип оснастки: 2x3 3x4 4x5 5x6 6x7 7x8

Опросный лист заполнил: Телефон:

Должность: Почта:

Дата заполнения: Количество комплектов:

Модуль управления



Минимальная комплектация (под: 3 датчика+МИ-140)
 Питание от 24 В
 Питание от 220 В
 Бесперебойное питание

Кабель питания
 15 м
 20 м
 Другая длина

Модуль Ethernet
 Кабель связи Ethernet
 15 м
 20 м
 Другая длина


Связь с ПК (WiFi)
 Комплект кабелей моста
 15 м
 20 м
 Другая длина

звуковая
 светозвуковая сирена

Кабель сирены
 4 м 15 м
 10 м 20 м
 Другая длина

SD-карта (дополнительная)
 сервисный комплект (конвертер+кабель+блок питания)

Модуль коммутации




Радиосвязь с МУ
 Питание 24 В
 Питание 220 В
 Бесперебойное питание

Кабель питания
 15 м
 20 м
 Другая длина

Кабель связи
 15 м
 20 м

Модуль коммутации МК-140(М4)



Радиосвязь с МУ
 Питание 24 В
 Питание 220 В
 Бесперебойное питание

Кабель питания
 15 м
 20 м
 Другая длина

Кабель связи
 15 м
 20 м

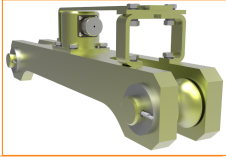
Выбор «блокировок» по параметрам:

Нагрузка на крюк Положение ТБ Ключ АКБ Ключи (Гидр)
 Ротор момент Ключи Насос расход Ключи (Мех) Газ
 Уровень СВП Момент Насос расход 2 Насос расход 3

Кабель блокировки
 15 м
 20 м

Нагрузка на крюк

Датчик нагрузки ДН-130



ДН-130

- 22 мм Двутабличный
- 25 мм Двутабличный
- 28 мм Двутабличный
- 32 мм Двутабличный
- 35 мм Двутабличный
- 38 мм Двутабличный

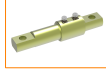
Кабель связи

- 15 м
- 20 м
-

Исполнение по заказу:



выход 4-20 мА



ДН-130В* (Встраиваемый в узел крепления неподвижного конца талевого каната)

Приспособление для установки датчика (ПУДН)

*заполнить приложение 5

Давление ПЖ на входе

Преобразователь давления



ТП-140Д



ТП-140Д(М)

- БРС 2" (конус)+температура ПЖ (до 60 МПа) 40 МПа
- БРС 2" (Fin1502)+температура ПЖ 60 МПа
- M20x1.5 100 МПа*

Исполнение по заказу:

*кроме БРС-2 (конус)



выход 4-20 мА



отвод+гайка+гнездо

Кабель связи

- 15 м
- 20 м
-

Кабель 4-20 мА

Скорость спуска

Датчик положения/скорости



ДПС-140(В)

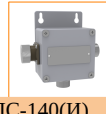
Параметры резьбы вала для изготовления



ДПС-140(П)

Диаметр вала для изготовления

- 25 мм 35 мм
- 32 мм 38 мм



ДПС-140(И)

Количество индуктивных датчиков

- 1 шт
- 2 шт



ДПС-140(А)

Передача вращения на вал датчика

- тросик Параметры цепи и звездочки
- цепь

Измеряемые параметры:

- Положение ТБ
- Глубина скважины
- Положение долота
- Скорость проходки
- Нароботка талевого каната*

*Для расчета параметра «НАРАБОТКА ТК» дополнительно необходимо наличие параметра «НАГРУЗКА НА КРЮК».

Кабель связи

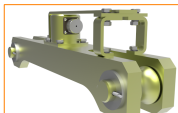
- 15 м
- 20 м
-

Момент на ключе

Датчики нагрузки на ключи



ДН-130В(Р)



ДН-130



ДН-130В

Максимальная нагрузка



ДН-130В

- Радиоканальный
- накладной
- встраиваемый канат
- встраиваемый штанга

Диаметр каната 18 мм 22 мм

Параметры штанги

Кабель связи

- 15 м
- 20 м
-

ГК Давление

Преобразователь давления на гидравлические ключи



ТП-140Д



ТП-140Д(Р)

- M20x1,5
- тройник M20x1,5
- Радиоканальный

Параметры резьбы

Наименование ключа

Максимальное давление

Кабель связи

- 15 м
- 20 м
-

ГК Момент



ТП-140Д(ВБИ)

- M20x1,5
- тройник M20x1,5

Параметры резьбы



ТП-140Д(4Р)

Радиоканальный+монтажный комплект

- один гидромотор
- два гидромотора

Момент на ключе АКБ

Датчики нагрузки на ключи



ДН-130В(К)

Наименование ключа

- АКБ-4.0 АКБ-4.0-05
- АКБ-4.0-04 АКБ-4.0-04/05

Кабель связи

<input type="radio"/> 15 м	<input type="text"/>
<input type="radio"/> 20 м	<input type="text"/>
<input type="radio"/>	<input type="text"/>

Крен, смещение, тангаж

Инклинометр



ПС-150(И)

- Инклинометр мачты
- Инклинометр площадки 1
- Инклинометр площадки 2



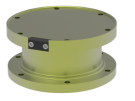
Модуль индикации для отображения параметров крен, тангаж, смещение.

Кабель связи

<input type="radio"/> 15 м	<input type="text"/>
<input type="radio"/> 20 м	<input type="text"/>
<input type="radio"/>	<input type="text"/>

Момент на роторе, обороты ротора

Карданный привод



ДКМ-140(Р)

Для изготовления датчика необходимо заполнить опросный лист для ДКМ-140(Р).

Максимальный Момент на датчике

Максимальный Момент на роторе

Кабель связи

<input type="radio"/> 15 м	<input type="text"/>
<input type="radio"/> 20 м	<input type="text"/>
<input type="radio"/>	<input type="text"/>

Гидравлический ротор



ТП-140Д

- М20х1,5
- тройник М20х1,5



ТП-140Д(Р)

радиоканальный



ТП-140Д(4Р)

- радиоканальный
- + монтажный комплект

- один гидромотор
- два гидромотора

Максимальное давление

ПС-150 + ВБИ (для измерения оборотов)

Кабель связи ПС

<input type="radio"/> 15 м	
<input type="radio"/> 20 м	
<input type="radio"/> Другая длина	<input type="text"/>

Цепной привод (под опору подшипникового узла)



ДН-130В(Ц) +ВБИ

Для изготовления комплекта необходимо заполнить опросный лист для ДН-130В(Ц).

Выход раствора

Индикатор выхода бурового раствора



ДПС-140(ИВР)

Параметры трубы/желоба

- в желобе
- в трубе

Кабель связи

<input type="radio"/> 15 м	<input type="text"/>
<input type="radio"/> 20 м	<input type="text"/>
<input type="radio"/>	<input type="text"/>

Плотность раствора

Датчик плотности раствора



ДН-130(П)

Герметичное исполнение (без давления)

Кабель связи

<input type="radio"/> 15 м	<input type="text"/>
<input type="radio"/> 20 м	<input type="text"/>
<input type="radio"/>	<input type="text"/>

Температура раствора

Датчик температуры жидкости



ДТЭ-140(Ж)

- в желобе
- в трубе

максимальная давление

Кабель связи

<input type="radio"/> 15 м	<input type="text"/>
<input type="radio"/> 20 м	<input type="text"/>
<input type="radio"/>	<input type="text"/>

Температура

Датчик температуры



ДТЭ-140)

Кабель связи

<input type="radio"/> 15 м	<input type="text"/>
<input type="radio"/> 20 м	<input type="text"/>
<input type="radio"/>	<input type="text"/>

Уровень ПЖ

Уровнемер



У-150

Кабель связи

<input type="text"/>	<input type="text"/>
<input type="text"/>	<input type="text"/>
<input type="text"/>	<input type="text"/>

Скорость ветра

Датчик скорости ветра



ДСВ

Кабель связи

<input type="radio"/> 15 м	<input type="text"/>
<input type="radio"/> 20 м	<input type="text"/>
<input type="radio"/>	<input type="text"/>